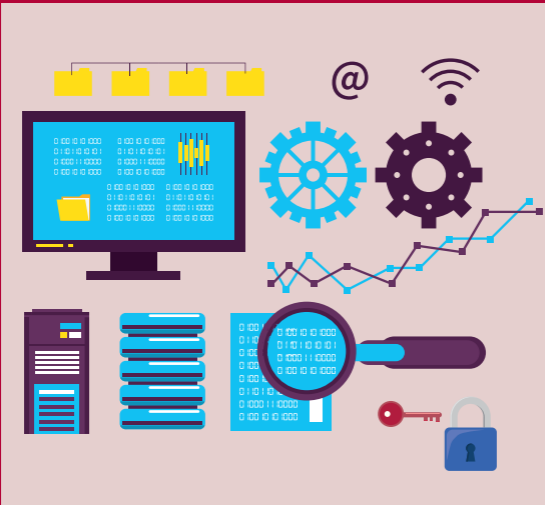


BİLGİ VE VERİLERE ERİŞİM



Veri ve Bilgiye Eriřim

Üretilen istatistiklerin, tüm kullanıcılara tarafsız ve eş zamanlı sunulması, gizlilik ilkesine uyulması, kamuoyunun bilgi edinme hakkının gözetilmesi temel esaslardır.

Kurumun ana dağıtım kanalı web sitesidir.

<https://tuik.gov.tr>

TÜİK Veri Portalı

Portalda istatistiksel veriler, metaverisi ile birlikte uluslararası bir veri deęişim standardı (ISO 17369) olan SDMX (İstatistiksel Veri ve Metaveri Deęişimi) formatında dinamik olarak sunulmaktadır. Portal, "İstatistiksel Temalar", "Haber Bültenleri", "Gösterge Panelleri", "Veri Karşılaştırma", "İnfografikler" ve "Portallar" başlıklarından oluşmaktadır. Ayrıca portalda "Popüler Göstergeler" ve "En Son Veriler" yer almaktadır.



Site içi arama çubuęuna yazılacak anahtar kelimeler ile **Veri Portalı**'ndaki tüm içerik akıllı arama özellięi sayesinde kategori bazlı daha detaylı sorgulanabilmektedir.



Erişilebilirlik Ayarları ile web sitesinin görme, işitme, motor, bilişsel vb. engeli olan kişilerin içerięe erişimini kolaylaştırmak ve kullanıcılar tarafından daha rahat ve kolay kullanılabilmesi amaçlanmıştır.

Portala TÜİK web sitesindeki "İstatistikler" başlıęından veya <https://veriportali.tuik.gov.tr> adresinden erişim sağlanabilir.



İstatistiksel Temalar veri portalının ana giriş noktasıdır ve TÜİK tarafından yayınlanan resmi istatistikleri konu başlıklarına göre aęaç yapısı formatında sistematik biçimde sunar.

Kullanıcılar, temalar üzerinden ilerleyerek ilgili istatistiklerin haber bültenlerine, tablolarına, veritabanlarına ve raporlarına ulaşabilir; metaverilerini, metodolojik açıklamaları ve yayımlanma sıklıklarını inceleyebilir. Böylece yalnızca sayısal verilere deęil, verinin üretim sürecine ve kapsamına ilişkin bilgilere de erişim sağlar.



Haber Bültenleri resmi istatistiklerin kamuoyuna ilk kez açıklandığı ve özetlendiği içerikleri barındırmakta olup, saat 10.00'da yayımlanır. Kullanıcılar, yayımlanan her haber bültenine alfabetik veya temaya göre seçim yaparak erişebilir. Haber bülteninin yanındaki ikonlardan bültenin metaverisine ulaşılabilir, portala üye olduktan sonra kullanıcılar bülteni favorilerine ekleyebilir ve bülten bildirimini seçilerek bülten yayınlandığında üye kullanıcılara uyarı bildirimini gelmesi sağlanabilir.

Gösterge Panelleri verilerin görsel ve etkileşimli araçlar aracılığıyla hazır olarak sunulduğu kullanıcı odaklı bir alandır.

Bu bölüm, kullanıcının özellikle bir konu hakkında ilk bakışta genel bir fikir edinmesi için tasarlanmıştır. Grafikler, haritalar ve dinamik bileşenler sayesinde kullanıcıların, bir istatistiki temayı daha hızlı ve anlaşılır şekilde yorumlaması amaçlanmıştır. Kullanıcılar, panelde sunulan gösterge ve istatistiklere ilişkin grafik, harita ve tabloları farklı formatlarda indirip çalışmalarında kullanabilirler.

Veri Karşılaştırma farklı göstergelerin birlikte analiz edilmesine olanak tanıyan bir alandır. Kullanıcılar, karşılaştırma ekranında hazır olarak sunulan grafikleri inceleyebilirler ve seçtikleri birden fazla veri setini aynı grafik üzerinde görüntüleyerek karşılaştırmalı değerlendirmeler yapma imkânına sahip olurlar. Bu yapı, veri portalını yalnızca bir veri erişim platformu olmaktan çıkararak interaktif bir analiz ortamına dönüştürür.

İnfografikler istatistiklerin görsel hikâyeleştirme yaklaşımıyla sunulduğu özel bir içerik alanıdır. Eğitim, sağlık, nüfus, dış ticaret vb. birçok alandaki temel göstergeler görseller, ikonlar, kısa metinlerle veya videolarla anlatılmaktadır.

Portallar



Coğrafi İstatistik Portalı

İstatistiklerin ilgili coğrafi boyutuyla görselleştirilebildiği ve coğrafi analizlere olanak sağlayan bir platformdur.

<https://cip.tuik.gov.tr>



Nüfus İstatistikleri Portalı

Nüfus, demografi ve göç istatistikleri kapsamındaki önemli konuların tarihsel boyutta verinin grafik, tematik harita, dinamik tablo ve görsel nesnelere vb. ile paylaşılması sağlanmaktadır.

<https://nip.tuik.gov.tr>



Resmî İstatistik Portalı

Resmî İstatistik Programı (RİP) ile ilgili tüm detaylı bilgilerin yer aldığı bir portaldır.

<https://www.resmiistatistik.gov.tr>



Sürdürülebilir Kalkınma Göstergeleri Portalı

Türkiye'nin Birleşmiş Milletler tarafından belirlenen Sürdürülebilir Kalkınma Amaçları kapsamındaki ilerlemesini izlemek ve kamuoyuyla paylaşmak için oluşturulmuş bir veri platformudur.

<https://sdg.tuik.gov.tr>

Sınıflama Sunucusu

TÜİK'in istatistik üretim ve dağıtımında kullandığı genel tanımlar ile ulusal ve uluslararası sınıflamalar listelenmektedir. Dönüşüm tabloları ile sınıflamaların birbirine dönüşümü sağlanmakta, kullanıcılara standart tanımlar ve sözlük sunulmakta ve bir faaliyetin, ürünün, mesleğin vb. hangi sınıflama kapsamına girdiği detaylı arama fonksiyonu ile kullanıcıya sunulmaktadır.

<https://siniflama.tuik.gov.tr>



TÜİK Çocuk Portalı

Çocuklara istatistiği sevdirmek, istatistikle ilgili kavramların çocuklara eğlenceli bir şekilde öğretilerek onların gelişimine katkıda bulunmak ve toplumdaki veri okuryazarlığını artırmak için TÜİK tarafından hayata geçirilmiş olan uygulamadır.

<https://tuikcocuk.tuik.gov.tr>



Web Sitesi Uygulamaları

Kurum web sitesinin üst menüsünde yer alan **E-HİZMETLER** başlığından aşağıdaki uygulamalara erişilebilmektedir.

Merkezi Dağıtım Sistemi (MEDAS) *

Gösterge, zaman ve düzey seçimi yapıldıktan sonra elde edilen raporların sürükle bırak yöntemiyle farklı şekillerde hazırlanabildiği bir veri dağıtım uygulamasıdır.

<https://biruni.tuik.gov.tr/medas>



Bölgesel İstatistikler *

Türkiye, bölge ve iller için 1995 yılından günümüze kadar olan verilerinin sunulduğu bir uygulamadır.

<https://biruni.tuik.gov.tr/bolgeselistatistik>

İl Göstergeleri *

İl bazındaki istatistiklerin karşılaştırmalı olarak sorgulanabildiği, tematik harita üretilmesine olanak sağlayan bir uygulamadır.

<https://biruni.tuik.gov.tr/ilgosterge>

* SDMX'e geçiş çalışmaları devam ettiğinden, henüz SDMX'e dönüştürülmeyen verilerin güncel sunumu bu uygulamalarda devam etmektedir.

Uluslararası Seçilmiş Göstergeler

İstatistiklerin ülke karşılaştırmalarıyla sunulmasına olanak sağlayan bir uygulamadır.

<https://biruni.tuik.gov.tr/secilmisgostergeler>

Avrupa İstatistik Veri Desteği

Avrupa Birliği üye ve aday ülke istatistikleriyle çalışma yapan kullanıcıların, Avrupa Birliği İstatistik Ofisinin (Eurostat) web sitesinde aradıkları bilgiye ulaşmalarına yardımcı olmak için tasarlanmış bir uygulamadır.

https://www.tuik.gov.tr/Kurumsal/Avrupa_Istatistiki_Veri_Destegi

TÜİK Yayınlar

Kurum tarafından yayınlanan tüm yayınların, tanıtıcı özet bilgi ile birlikte PDF olarak sunulduğu bir uygulamadır.



<https://biruni.tuik.gov.tr/yayin/views/visitorPages/index.zul>

TÜİK Kütüphane

Kurum kütüphanesinde bulunan tüm yayınların yazar adı, anahtar kelime vb. ile arama yapılabildiği, yayınların PDF ortamında sunulduğu uygulamadır. 1927 yılından bugüne kadar Kurum tarafından üretilmiş ve basılmış olan tüm yayınların dijital arşivi TÜİK e-kütüphanesinde bulunmaktadır.



<https://kutuphane.tuik.gov.tr>

İstatistik Araştırma Dergisi



TÜİK tarafından yayınlanan hakemli, uluslararası akademik bir dergidir. İstatistik, ekonometri, yöneylem araştırması vb. bilim dallarında araştırmaların niteliğinin yükseltilmesini, yöntem ve uygulamaların geliştirilmesini amaçlamaktadır. Tüm kullanıcıların erişimine açık olan dergi yılda iki kez yayınlanmaktadır.

<https://dergipark.org.tr/tr/pub/jsstr>

Ulusal Veri Yayımlama Takvimi

RİP kapsamındaki çalışmaların hangi kurum tarafından, ne zaman ve ne şekilde yayımlanacağını gösteren bir uygulamadır. TÜİK tarafından her yılın başında kamuoyuna açıklanmaktadır.



https://www.tuik.gov.tr/Kurumsal/Veri_Takvimi

e-Devlet Üzerinden Sunulan Hizmetler

Kazanç Bilgisi Sorgulama

Mesleklere göre kazanç ve brüt ücret bilgilerinin (emsal ücret tespiti) sorgulanabileceği bir uygulamadır.



Parasal Değerleri Güncelleme Aracı

Belirli bir tarihteki parasal değeri, endeks verileri (TÜFE, Yİ-ÜFE) kullanılarak başka bir tarihteki değere dönüştürebilen bir uygulamadır.



Tüketici Fiyat Endeksi (TÜFE) ve Yurt İçi Üretici Fiyat Endeksi (Yİ-ÜFE) Sorgulama

Aylık, yıllık, bir önceki yılın Aralık ayına ve 12 aylık ortalamalara göre endeks ve değişim oranları tablolarını oluşturabilen bir uygulamadır.

e-Devlet aracılığı ile alınan bu belgeler

<https://www.turkiye.gov.tr/belge-dogrulama> adresi üzerinden doğrulanabilmektedir.

Bilgi Talebi Başvurusu

Ayrıntılı pek çok bilginin bir arada verildiği TÜİK web sitesi incelendikten sonra bulunamayan istatistiksel veri veya bilgilere kurum web sitesinin **E-HİZMETLER** başlığı altında bulunan **Bilgi Talebi** görseli tıklanarak **e-Devlet** doğrulamalı bilgi talebi yönetimi web uygulaması aracılığı ile yapılabilmektedir.





Bu uygulamayla;

- >> Kullanıcıya ait bilgiler alınmakta (çeşitli sorgulama ve analiz işlemleri için),
- >> Talep ulaştığında ve sonuçlandığında kullanıcıya **SMS** yoluyla bilgi verilmekte,
- >> Kullanıcının, talebinin hangi aşamada olduğunu görebilmesi sağlanmaktadır.

Yayın ve Bilgi Talepleri için

**Bilgi Dağıtım ve İletişim
Daire Başkanlığı**

 +90 312 454 84 71
454 72 65

 +90 312 454 83 15

 <https://ty.tuik.gov.tr>

Ayrıca, bilgi talepleri için Ankara'da bulunan Merkez Teşkilatımıza gelebilir veya 26 il merkezinde bulunan Bölge Müdürlüklerimizi ziyaret edebilirsiniz.

Mikro Veri

Hakkında bilgi toplanan istatistikî birimlerin, özellikleri ile birlikte tanımlandığı veriye mikro veri denir. Mikro veri, her bir istatistikî birim için kişisel bilgi içerir; bu nedenle kullanıma sunulmadan önce, gizlilik ilkeleri çerçevesinde istatistikî birimin açığa çıkmasını engellemek amacıyla kişisel bilgiler ayıklanmaktadır.



Mikro Veriye Erişim

Araştırmacıların taleplerine paralel olarak, bilimsel amaçlı araştırmalarda kullanılması kaydıyla anket, sayım ve araştırmaların mikro verilerine yasal mevzuat çerçevesi içinde erişim ve kullanım imkânı sağlanmaktadır.

Bu amaçla TÜİK tarafından üretilen ve yayımlanan istatistiklerin mikro verileri A ve B olarak gruplandırılarak veri setleri oluşturulmuştur.

Bu hizmetten yararlanabilmek için Mikro Veriye Erişim ve Mikro Veri Kullanımı Hakkında Yönerge çerçevesinde <https://ty.tuik.gov.tr> adresi üzerinden başvuru yapılabilmektedir.

Detaylı bilgiye web sitesindeki **E-HİZMETLER** başlığı altındaki **Mikro Veri** kısmından ulaşabilirsiniz.

A Grubu Mikro Veri

Çeşitli araçlar (taşınabilir bellek vb.) ile veri aktarımına olanak vermeyecek şekilde ayarlanmış ve kapalı bir ağ içinde iletişim sağlayan bilgisayarların yer aldığı Veri Araştırma Merkezlerinde (VAM) çalışma olanağı sağlanmış ve genel olarak girişimlere ait verilerdir.

Araştırma sonuçlarının gizli veri içerip içermediği kontrol edilmeden bu verilerin VAM dışına çıkarılmasına izin verilmemektedir.



B Grubu Mikro Veri

İstatistikî birimin tanımlayıcı bilgilerinin gizlendiği, dağıtımında kısıtlama olmayan mikro verilerdir. Talebin uygun bulunması halinde, çalışma sırasında ve sonrasında uyulması gereken kuralların belirtildiği taahhütnamenin imzalanmasıyla B grubu mikro veri setlerine erişilebilmektedir. B grubu mikro verileri hanehalkları ile yapılan anket, sayım ve araştırma verilerini kapsamaktadır.

ALO 124 TÜİK Çağrı Merkezi

Kullanıcı veya cevaplayıcılarla daha kolay iletişim kurmak amacıyla kurulmuştur.

Çağrı Merkezi aracılığıyla,

- >> TÜİK'e hızlı erişim sağlanabilmekte,
- >> Anket çalışmaları ile ilgili bilgiler hat üzerinden hızlıca elde edilebilmekte,
- >> Bilgi talepleri, web sitesinin yanı sıra hat üzerinden daha hızlı karşılanabilmektedir.



TÜİK ÇAĞRI MERKEZİ
"Doğru Bilgiye Hızlı Erişim"

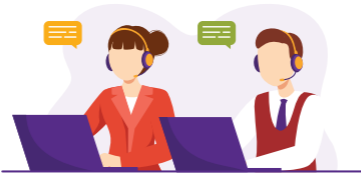
Böylece kaliteli ve kontrollü bir iletişimin sağlanması, verimliliğin artırılması, düzenli ve sürekli veri akışının sağlanmasının yanı sıra hizmetlerin iyileştirilmesi yönünde cevaplayıcı veya kullanıcılardan geri bildirimlerin daha hızlı alınması ve ayrıca vatandaşların memnuniyetinin artırılması da hedeflenmektedir.



ALO 124 TÜİK Çağrı Merkezi, hafta sonu ve resmi tatil günleri hariç olmak üzere hafta içi her gün 09.00-18.00 saatleri arasında hizmet vermektedir. İletişim merkezine gelen tüm çağrılara deneyimli kurum personeli doğrudan cevap vermekte ve ilk görüşmede talepler sonuçlandırılmaya çalışılmaktadır.

Bilgi Edinme Başvurusu

4982 sayılı Bilgi Edinme Kanunu uyarınca yapılacak bilgi edinme müracaatlarının değerlendirilmesi için TÜİK bünyesinde **Bilgi Edinme Birimi** kurulmuştur.



"Herkes bilgi edinme hakkına sahiptir."

Kurum ve kuruluşlar, bu Kanunda yer alan istisnalar dışındaki her türlü bilgi veya belgeyi başvuranların yararlanmasına sunmak ve bilgi edinme başvurularını etkin, süratli ve doğru sonuçlandırmak üzere gerekli idari ve teknik tedbirleri almakla yükümlüdürler.

https://www.tuik.gov.tr/Kurumsal/Bilgi_Edinme

Bilgi Kaynağı Sizlersiniz

Veri toplama aşamasında bireylerden, hanelerden ve iş yerlerinden sayım, anket ve araştırma yöntemleri ile veri toplanmakta, çeşitli analiz işlemlerinden sonra istatistikî veri ve bilgiye dönüştürülmektedir.

Verilen yanıtlar nüfus ve nitelikleri, eğitim durumu, tüketici ve üretici fiyatları endeksi, bina sayısı, konut satış sayısı, yaşanan konutun nitelikleri, işgücü, işsizlik, turizm geliri, ihracat, ithalat, tarım ürünleri miktar ve yeterlilik düzeyleri vb. istatistikî bilgi şeklinde ülke yönetimi ile ilgili alınacak kararlara temel oluşturmaktadır.









Temel vatandaşlık görevlerinden biri olan ve belirli bir kanun ile düzenlenmiş olan veri derleme çalışmalarında verdiğiniz doğru ve nitelikli bilgiler toplumun bilgi ihtiyacını karşılamanın yanında ülke gelişimine de katkı sağlayacaktır. Bireyler, haneler ve iş yerleri, resmî istatistiklerin üretilmesi için Anayasa'da belirlenen temel haklar ve ödevler çerçevesinde, kendilerinden istenen veri veya bilgileri eksiksiz ve doğru olarak ücretsiz vermekle yükümlüdür.

TÜİK'te Kişisel Bilgiler Güvendedir



Veri ve bilgiler derlenirken, işlenirken ve dağıtılırken bireysel bilgilerin gizliliğine büyük önem verilmektedir. Herhangi bir istatistikî birimin kişisel bilgilerinin doğrudan veya dolaylı olarak tanınmasını engelleyecek her türlü tedbir alınmış ve bu konu kanun, yönerge ve yönetmeliklerle düzenlenmiştir.

Sosyal Medya

-  x.com/tuikbilgi
-  facebook.com/tuikbilgi
-  instagram.com/tuikbilgi
-  LinkedIn.com/tuikbilgi
-  Youtube@TürkiyeİstatistikKurumu
-  nsosyal.com/tuikbilgi

Bölge Müdürlüğü	Bağlı İller	Telefon
Adana	Mersin	+90 322 457 65 56
Ankara	-	+90 312 481 94 00
Antalya	Isparta - Burdur	+90 242 243 45 60
Balıkesir	Çanakkale	+90 266 244 99 45
Bursa	Eskişehir - Bilecik	+90 224 361 75 25
Denizli	Aydın - Muğla	+90 258 266 65 22
Diyarbakır	Şanlıurfa	+90 412 223 80 24
Edirne	Tekirdağ - Kırklareli	+90 284 225 31 47
Erzurum	Erzincan - Bayburt	+90 442 235 20 15
Gaziantep	Adıyaman - Kilis	+90 342 336 94 00
Hatay	Kahramanmaraş - Osmaniye	+90 326 225 44 00
	İstanbul (Beşiktaş)	+90 212 258 92 96
İstanbul	İstanbul (Maltepe)	+90 216 469 22 00
	İstanbul (Küçükçekmece)	+90 212 580 07 83
İzmir	-	+90 232 483 14 54
Kars	Ağrı - Iğdır - Ardahan	+90 474 223 26 02
Kastamonu	Çankırı - Sinop	+90 366 215 50 92
Kayseri	Sivas - Yozgat	+90 352 233 42 32
Kocaeli	Sakarya - Düzce - Bolu - Yalova	+90 262 300 56 01
Konya	Karaman	+90 332 353 25 60
Malatya	Elazığ - Bingöl - Tunceli	+90 422 323 30 41
Manisa	Afyonkarahisar - Kütahya - Uşak	+90 236 232 85 00
Nevşehir	Kırıkkale - Aksaray - Niğde - Kırşehir	+90 384 212 82 23
Samsun	Tokat - Çorum - Amasya	+90 362 431 25 08
Siirt	Mardin - Batman - Şırnak	+90 484 223 49 00
Trabzon	Ordu - Giresun - Rize - Artvin - Gümüşhane	+90 462 321 46 74
Van	Muş - Bitlis - Hakkâri	+90 432 214 25 11
Zonguldak	Karabük - Bartın	+90 372 253 79 70

Ayrıntılı bilgiye

TÜİK web sitesinden (www.tuik.gov.tr) ulaşabilirsiniz.

Türkiye İstatistik Kurumu

Devlet Mah. Necatibey Cad. No: 114 06420 Çankaya / ANKARA

Tel: +90 312 454 70 00

Bilgi Dağıtım ve İletişim Daire Başkanlığı

Mart 2026-62TÜİKBDİDTNTIM202601

TÜİK'e aittir. Gerçek veya tüzel kişiler tarafından çoğaltılamaz ve dağıtılamaz.