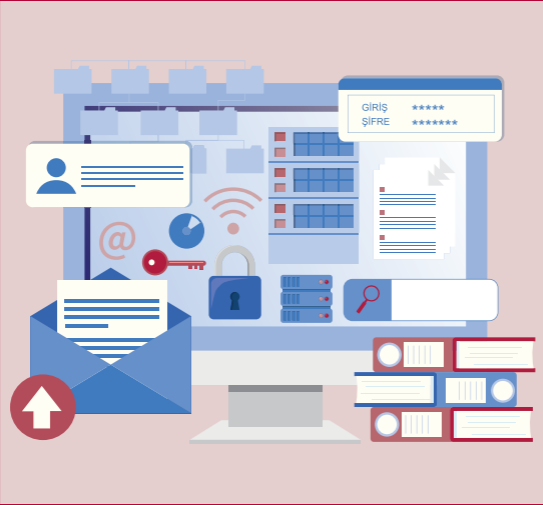


BİLGİ VE VERİLERE ERİŞİM



Veri ve Bilgiye Eriřim

Üretilen istatistiklerin, tüm kullanıcılara tarafsız ve eş zamanlı sunulması, gizlilik ilkesine uyulması, kamuoyunun bilgi edinme hakkının gözetilmesi temel esaslardır.

Kurumun ana dağıtım kanalı web sitesidir.

<https://tuik.gov.tr>



İstatistik Veri Portalı

ile istatistiksel konu başlıkları kategorik olarak sınıflandırılmış olup, seçilen konu başlıkları için aşağıdaki içeriklere erişmek mümkündür.

<https://data.tuik.gov.tr>



Haber Bülteni

Üretilen istatistiklerin, tablo ve grafiklerin de yer aldığı özet rapor şeklinde sunulduğu kamuoyunu bilgilendirme amaçlı bir duyuru aracı olup saat 10.00'da yayımlanır.



Tüm haber bültenleri konusunda ilgili istatistiksel tablolar, raporlar, daha önce yayımlanan haber bültenleri ve metaveri ile beraber verilmekte böylece arařtırmacı veya okuyuculara geniş bir çalışma alanı sunulmaktadır.

İstatistiksel Tablolar

İlgili konuda en çok merak edilen ve en sık kullanılan deęişkenlerin yer aldığı hazır tablolardır.

Veritabanları

Kullanıcıların istedikleri deęişken, düzey ve dönemleri seçerek kendi tablolarını oluřturmalarına olanak saęlayan bilgi depolarıdır.

Raporlar

İlgili konuda ayrıntılı analizler içeren kapsamlı çalışmalardır.

Metaveri

Verinin künyesi olarak tanımlanan ve veriye ait tüm detayları içeren bilgilerdir.



Site içi arama çubuęuna yazılacak anahtar kelimeler ile **İstatistik Veri Portalindeki** tüm içerik sorgulanabilmektedir.

Web Sitesi Uygulamaları

Kurum web sitesinin üst menüsünde yer alan **E-HİZMETLER** başlığından aşağıdaki uygulamalara erişilebilmektedir.

Merkezi Dağıtım Sistemi (MEDAS)

Kurumun en kapsamlı veritabanı olup, gösterge, zaman ve düzey seçimi yapıldıktan sonra elde edilen raporların sürükle bırak yöntemiyle farklı şekillerde hazırlanabildiği bir uygulamadır.

<https://biruni.tuik.gov.tr/medas>



Bölgesel İstatistikler

Türkiye, bölge ve iller için 1995 yılından günümüze kadar olan verilerinin sunulduğu bir uygulamadır.

<https://biruni.tuik.gov.tr/bolgeselistatistik>



İl Göstergeleri

İl bazındaki istatistiklerin karşılaştırmalı olarak sorgulanabildiği, tematik harita üretilmesine olanak sağlayan bir uygulamadır.

<https://biruni.tuik.gov.tr/ilgosterge>



Uluslararası Seçilmiş Göstergeler

İstatistiklerin ülke karşılaştırmalarıyla sunulmasına olanak sağlayan bir uygulamadır.

<https://biruni.tuik.gov.tr/secilmisgostergeler>



Coğrafi İstatistik Portalı

İstatistiklerin ilgili coğrafi boyutuyla görselleştirilebildiği ve coğrafi analizlere olanak sağlayan bir platformdur.

<https://cip.tuik.gov.tr>



Resmî İstatistik Portalı

Resmî İstatistik Programı (RİP) ile ilgili tüm detaylı bilgilerin yer aldığı bir portaldir.

<https://www.resmiistatistik.gov.tr>



Ulusal Veri Yayımlama Takvimi



RİP kapsamındaki çalışmaların hangi kurum tarafından, ne zaman ve ne şekilde yayımlanacağını gösteren bir uygulamadır. TÜİK tarafından her yılın başında kamuoyuna açıklanmaktadır.

https://www.tuik.gov.tr/Kurumsal/Veri_Takvimi



Avrupa İstatistiki Veri Desteđi

Avrupa Birliđi üye ve aday ülke istatistikleriyle alıřma yapan kullanıcıların, Avrupa Birliđi İstatistik Ofisinin (Eurostat) web sitesinde aradıkları bilgiye ulařmalarına yardımcı olmak için tasarlanmış bir uygulamadır.

https://www.tuik.gov.tr/Kurumsal/Avrupa_Istatistiki_Veri_Destegi



TÜİK Yayınlar

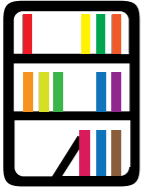
Kurum tarafından yayınlanan tüm yayınların, tanıtıcı özet bilgi ile birlikte PDF olarak sunulduđu bir uygulamadır. Stoklarla sınırlı olmak üzere gemiş yıllarda basılmış olan yayınlar Kurum merkezinden temin edilebilmektedir.



<https://biruni.tuik.gov.tr/yayin/views/visitorPages/index.zul>



TÜİK Kütüphane



Kurum kütüphanesinde bulunan tüm yayınların yazar adı, anahtar kelime vb. ile arama yapılabilđiđi, yayınların PDF ortamında sunulduđu uygulamadır. 1927 yılından bugüne kadar Kurum tarafından üretilmiş ve basılmış olan tüm yayınların dijital arřivi TÜİK e-kütüphanesinde bulunmaktadır.

<https://kutuphane.tuik.gov.tr>



İstatistik Arařtırma Dergisi

TÜİK tarafından yayınlanan hakemli, uluslararası akademik bir dergidir. İstatistik, ekonometri, yöneylem arařtırması vb. bilim dallarında arařtırmaların niteliđinin yükseltilmesini, yöntem ve uygulamaların geliřtirilmesini amaçlamaktadır. Tüm kullanıcıların eriřimine açık olan dergi yılda iki kez yayınlanmaktadır.

<https://dergipark.org.tr/tr/pub/jsstr>



Sosyal Medya

- >> twitter.com/tuikbilgi
- >> facebook.com/tuikbilgi
- >> instagram.com/tuikbilgi
- >> Youtube



e-Devlet Üzerinden Sunulan Hizmetler



Kazanç Bilgisi Sorgulama

Mesleklere göre kazanç ve brüt ücret bilgilerinin (emsal ücret tespiti) sorgulanabileceği bir uygulamadır.

Tüketici Fiyat Endeksi (TÜFE) ve Yurt İçi Üretici Fiyat Endeksi (Yİ-ÜFE) Sorgulama

Aylık, yıllık, Aralık ayına ve 12 aylık ortalamalara göre endeks ve değişim oranları tablolarını oluşturabilen bir uygulamadır.

Parasal Değerleri Güncelleme

Belirli bir tarihteki parasal değeri, endeks verileri (TÜFE, Yİ-ÜFE) kullanılarak başka bir tarihteki değere dönüştürebilen bir uygulamadır.



e-Devlet aracılığı ile alınan bu belgeler <https://www.turkiye.gov.tr/belge-doğrulama> adresi üzerinden doğrulanabilmektedir.



Bilgi Talebi Başvurusu

Ayrıntılı pek çok bilginin bir arada verildiği TÜİK web sitesi incelendikten sonra bulunamayan istatistiksel veri veya bilgilere kurum web sitesinin **E-HİZMETLER** başlığı altında bulunan **Bilgi Talebi** görseli tıklanarak **e-Devlet** doğrulamalı bilgi talebi yönetimi web uygulaması aracılığı ile yapılabilmektedir. Bu uygulamayla;



- >> Kullanıcıya ait bilgiler alınabilmekte (çeşitli sorgulama ve analiz işlemleri için),
- >> Talep ulaştığında ve sonuçlandığında kullanıcıya **SMS** yoluyla bilgi verilmekte,
- >> Kullanıcının, talebinin hangi aşamada olduğunu görebilmesi sağlanmaktadır.

Yayın ve Bilgi Talepleri için

**Bilgi Dağıtım ve İletişim
Daire Başkanlığı**



**+90 312 454 84 71
454 72 65**



+90 312 454 83 09



<https://ty.tuik.gov.tr>



Mikro Veri

Hakkında bilgi toplanan istatistikî birimlerin, özellikleri ile birlikte tanımlandığı veriye mikro veri denir. Mikro veri, her bir istatistikî birim için kişisel bilgi içerir; bu nedenle kullanıma sunulmadan önce, gizlilik ilkeleri çerçevesinde

istatistikî birimin açığa çıkmasını engellemek amacıyla kişisel bilgiler ayıklanmaktadır.

Mikro Veriye Erişim

Araştırmacıların taleplerine paralel olarak, bilimsel amaçlı araştırmalarda kullanılması kaydıyla sayım ve araştırmaların mikro verilerine yasal mevzuat çerçevesi içinde erişim ve kullanım imkânı sağlanmaktadır. Bu amaçla TÜİK tarafından üretilen ve yayımlanan istatistiklerin mikro verileri A ve B olarak gruplandırılan veri setleri oluşturulmuştur.

Bu hizmetten yararlanabilmek için Mikro Veriye Erişim ve Mikro Veri Kullanımı Hakkında Yönerge çerçevesinde <https://ty.tuik.gov.tr> adresi üzerinden başvuru yapılabilmektedir.



A Grubu Mikro Veri

Çeşitli araçlar (taşınabilir bellek vb.) ile veri aktarımına olanak vermeyecek şekilde ayarlanmış ve kapalı bir ağ içinde iletişim sağlayan bilgisayarların yer aldığı Veri Araştırma Merkezlerinde (VAM) çalışma olanağı sağlanmış verilerdir. Araştırma sonuçlarının gizli veri içerip içermediği kontrol edilmeden bu verilerin VAM dışına çıkarılmasına izin verilmemektedir.



B Grubu Mikro Veri

İstatistikî birimin tanımlayıcı bilgilerinin gizlendiği, dağıtımında kısıtlama olmayan mikro verilerdir. Talebin uygun bulunması halinde, çalışma sırasında ve sonrasında uyulması gereken kuralların belirtildiği taahhütnamenin imzalanmasıyla B grubu mikro veri setlerine erişilebilmektedir.

ALO 124 TÜİK Çağrı Merkezi

Kullanıcı veya cevaplayıcılarla daha kolay iletişim kurmak amacıyla kurulmuştur. **Çağrı Merkezi** aracılığıyla,



- >> TÜİK'e hızlı erişim sağlanabilmekte,
- >> Anket çalışmaları ile ilgili bilgiler hat üzerinden hızlıca elde edilebilmekte,
- >> Bilgi talepleri, web sitesinin yanı sıra hat üzerinden daha hızlı karşılanabilmektedir.

Böylece kaliteli ve kontrollü bir iletişimin sağlanması, verimliliğin artırılması, düzenli ve sürekli veri akışının sağlanmasının yanı sıra hizmetlerin iyileştirilmesi yönünde cevaplayıcı veya kullanıcılardan geribildirimlerin daha hızlı alınması ve ayrıca vatandaşların memnuniyetinin artırılması da hedeflenmektedir.

ALO 124 TÜİK Çağrı Merkezi, hafta sonu ve resmi tatil günleri hariç olmak üzere hafta içi her gün 09.00-18.00 saatleri arasında hizmet vermektedir. İletişim merkezine gelen tüm çağrılara deneyimli kurum personeli doğrudan cevap vermekte ve ilk görüşmede talepler sonuçlandırılmaya çalışılmaktadır.



Bilgi Edinme Başvurusu

4982 sayılı Bilgi Edinme Kanunu uyarınca yapılacak bilgi edinme müracaatlarının değerlendirilmesi için TÜİK bünyesinde **Bilgi Edinme Birimi** kurulmuştur.



"Herkes bilgi edinme hakkına sahiptir."

"Kurum ve kuruluşlar, bu Kanunda yer alan istisnalar dışındaki her türlü bilgi veya belgeyi başvuranların yararlanmasına sunmak ve bilgi edinme başvurularını etkin, süratli ve doğru sonuçlandırmak üzere gerekli idari ve teknik tedbirleri almakla yükümlüdürler."

https://www.tuik.gov.tr/Kurumsal/Bilgi_Edinme



Bölge Müdürlüğü	Bağlı İller	Telefon
Adana	Mersin	+90 322 457 65 56
Ankara	-	+90 312 481 94 00
Antalya	Isparta - Burdur	+90 242 243 45 60
Balıkesir	Çanakkale	+90 266 244 99 45
Bursa	Eskişehir - Bilecik	+90 224 361 75 25
Denizli	Aydın - Muğla	+90 258 266 65 22
Diyarbakır	Şanlıurfa	+90 412 223 80 24
Edirne	Tekirdağ - Kırklareli	+90 284 225 31 47
Erzurum	Erzincan - Bayburt	+90 442 235 20 15
Gaziantep	Adıyaman - Kilis	+90 342 336 94 00
Hatay	Kahramanmaraş - Osmaniye	+90 326 225 44 00
İstanbul	İstanbul (Beşiktaş)	+90 212 258 92 96
	İstanbul (Maltepe)	+90 216 469 22 00
	İstanbul (Küçükçekmece)	+90 212 580 07 83
İzmir	-	+90 232 483 14 54
Kars	Ağrı - Iğdır - Ardahan	+90 474 223 26 02
Kastamonu	Çankırı - Sinop	+90 366 215 50 92
Kayseri	Sivas - Yozgat	+90 352 233 42 32
Kocaeli	Sakarya - Düzce - Bolu - Yalova	+90 262 300 56 01
Konya	Karaman	+90 332 353 25 60
Malatya	Elazığ - Bingöl - Tunceli	+90 422 323 30 41
Manisa	Afyonkarahisar - Kütahya - Uşak	+90 236 232 85 00
Nevşehir	Kırıkkale - Aksaray - Niğde - Kırşehir	+90 384 212 82 23
Samsun	Tokat - Çorum - Amasya	+90 362 431 25 08
Siirt	Mardin - Batman - Şırnak	+90 484 223 49 00
Trabzon	Ordu - Giresun - Rize - Artvin - Gümüşhane	+90 462 321 46 74
Van	Muş - Bitlis - Hakkâri	+90 432 214 25 11
Zonguldak	Karabük - Bartın	+90 372 253 79 70

Bilgi Kaynağı Sizlersiniz

Veri toplama aşamasında bireylerden, hanelerden ve iş yerlerinden sayım, anket ve araştırma yöntemleri ile veri toplanmakta, çeşitli analiz işlemlerinden sonra istatistikî veri ve bilgiye dönüştürülmektedir.

Verilen yanıtlar nüfus ve nitelikleri, eğitim durumu, tüketici ve üretici fiyatları endeksi, bina sayısı, konut satış sayısı, yaşanılan konutun nitelikleri, işgücü, işsizlik, turizm geliri, ihracat, ithalat, tarım ürünleri miktar ve yeterlilik düzeyleri vb. istatistikî bilgi şeklinde ülke yönetimi ile ilgili alınacak kararlara temel oluşturmaktadır.



Temel vatandaşlık görevlerinden biri olan ve belirli bir kanun ile düzenlenmiş olan veri derleme çalışmalarında verdiğiniz doğru ve nitelikli bilgiler toplumun bilgi ihtiyacını karşılamanın yanında ülke gelişimine de katkı sağlayacaktır.

Bireyler, haneler ve iş yerleri, resmî istatistiklerin üretilmesi için Anayasa'da belirlenen temel haklar ve ödevler çerçevesinde, kendilerinden istenen veri veya bilgileri eksiksiz ve doğru olarak ücretsiz vermekle yükümlüdür.



TÜİK'te Kişisel Bilgiler Güvendedir

Veri ve bilgiler derlenirken, işlenirken ve dağıtılırken bireysel bilgilerin gizliliğine büyük önem verilmektedir. Herhangi bir istatistikî birimin kişisel bilgilerinin doğrudan veya dolaylı olarak tanınmasını engelleyecek her türlü tedbir alınmış ve bu konu kanun, yönerge ve yönetmeliklerle düzenlenmiştir.

